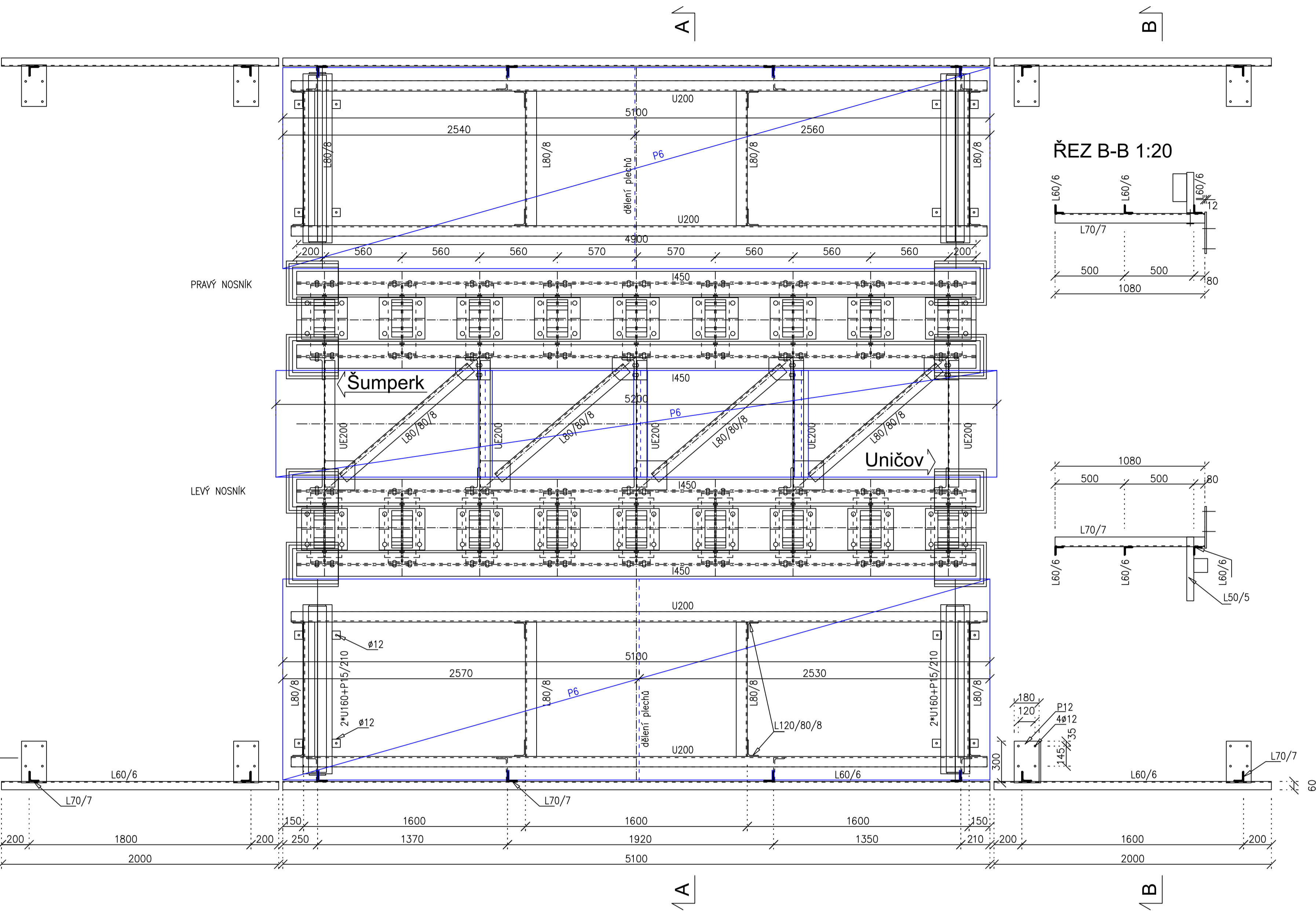
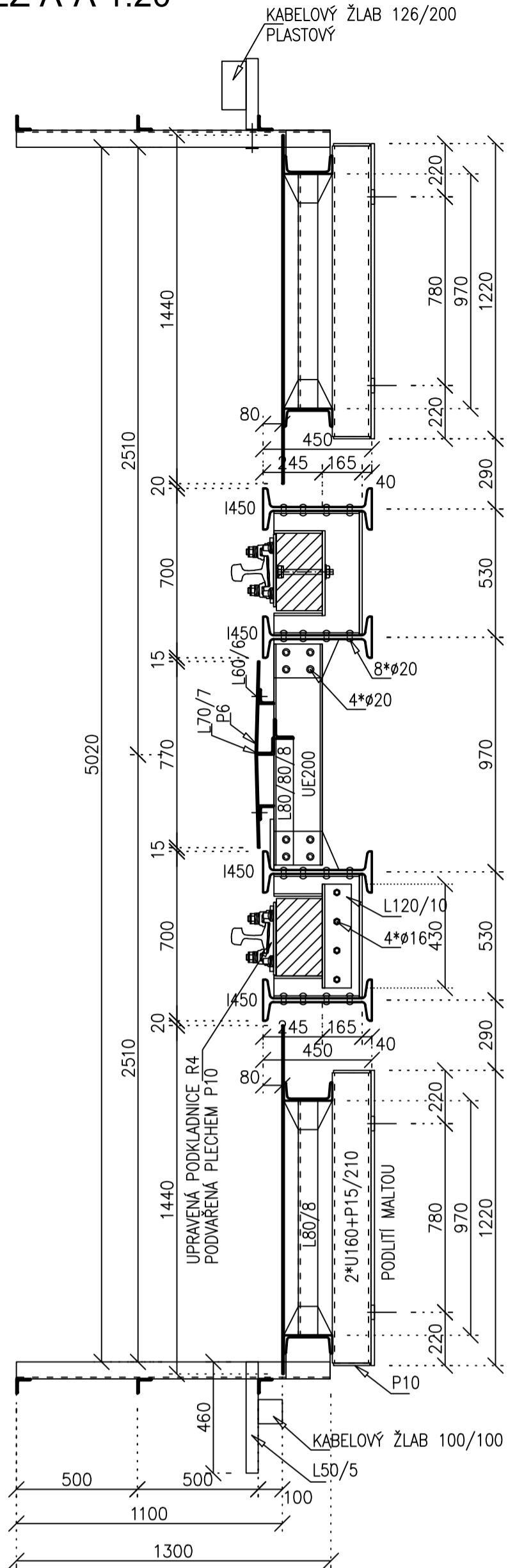


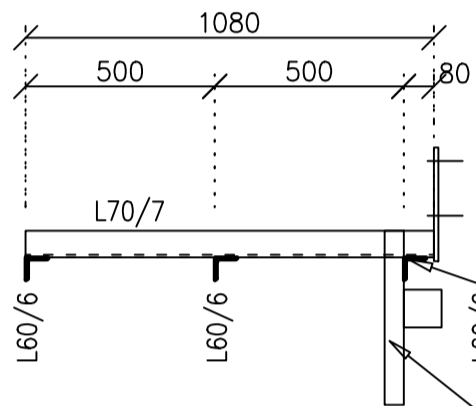
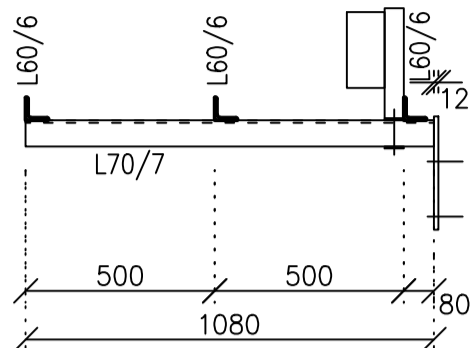
NOVÁ OK
PŮDORYS 1:20



ŘEZ A-A 1:20

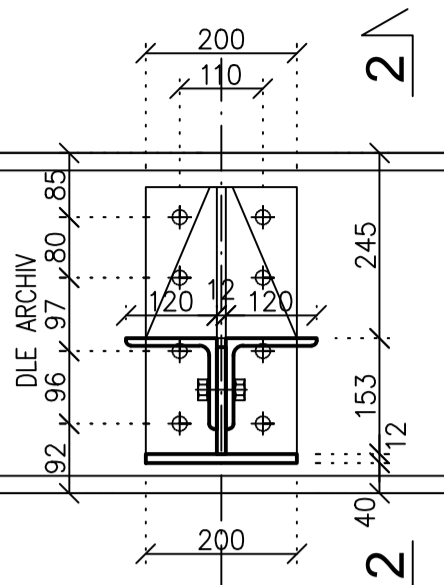


ŘEZ B-B 1:20

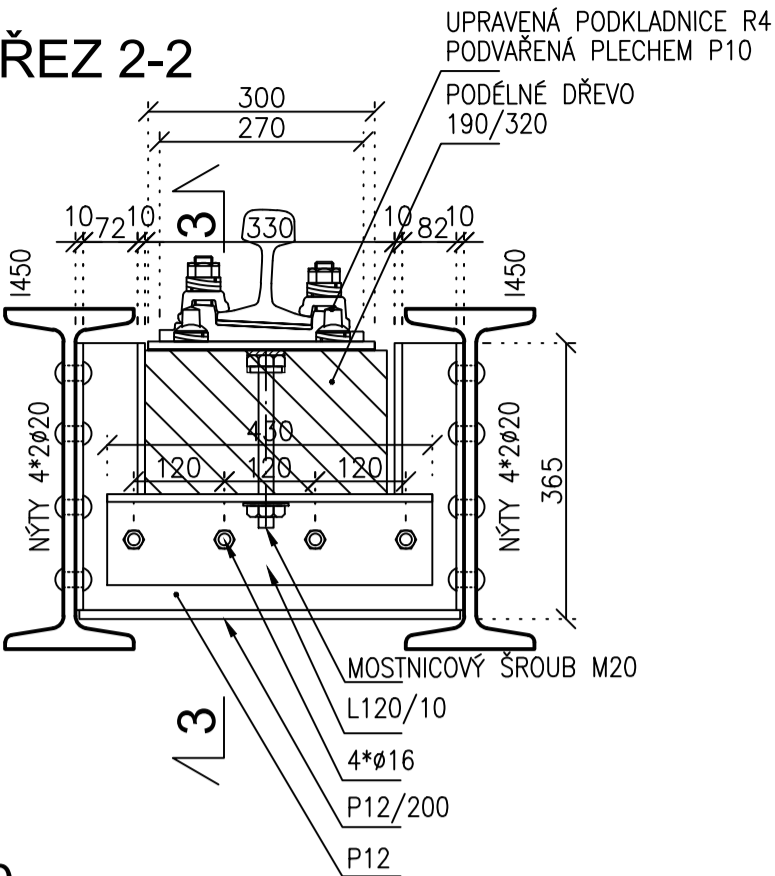


STOLIČKA LEVÁ 1:10

ŘEZ 3-3

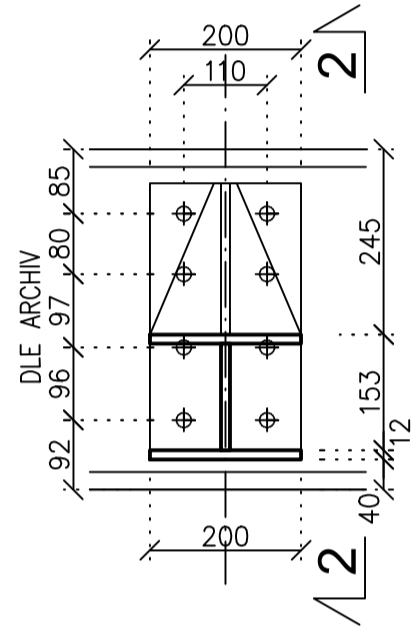


ŘEZ 2-2

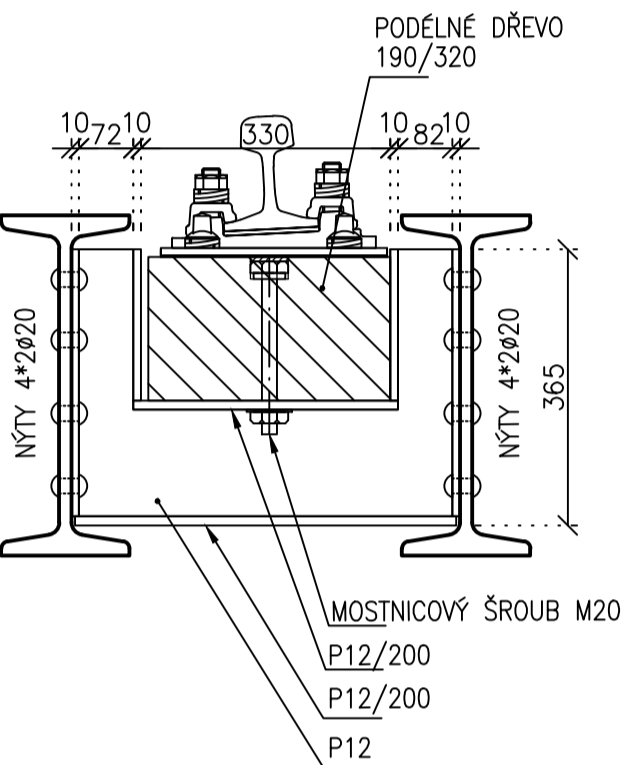


STOLIČKA PRAVÁ 1:10

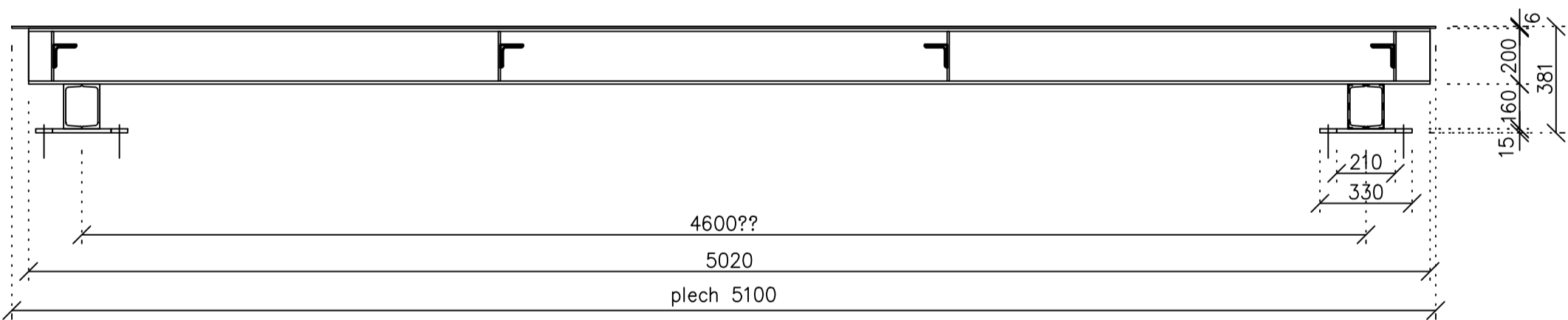
ŘEZ 3-3



ŘEZ 2-2

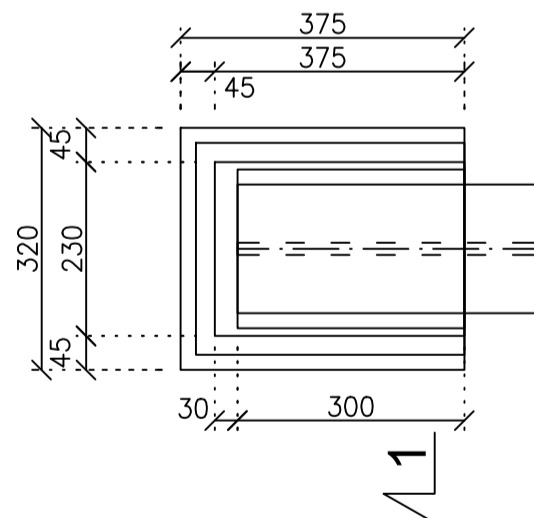


BOČNÍ LÁVKA 1:20

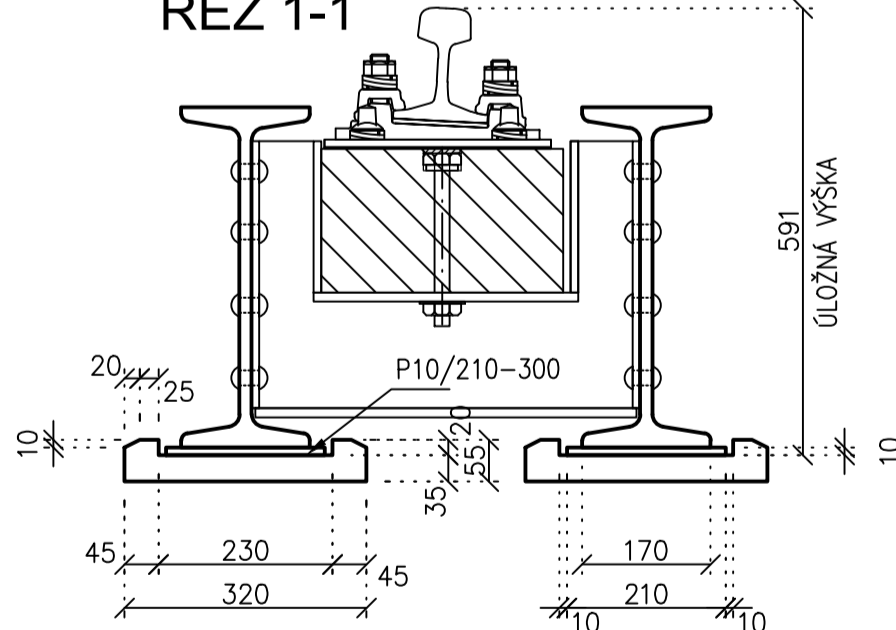


LOŽISKO 1:10

PŮDORYS

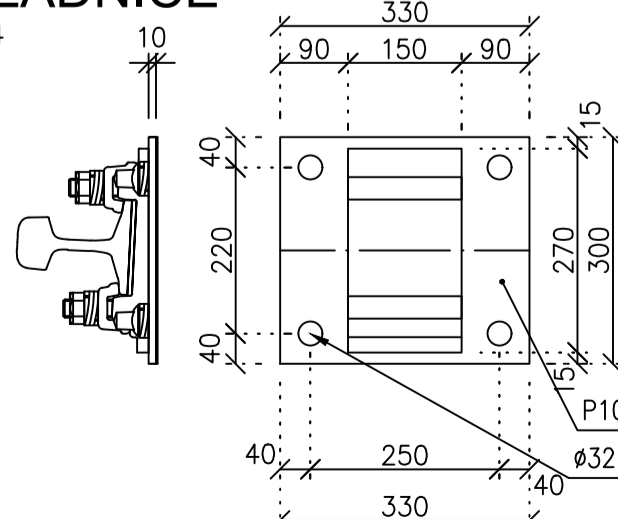


ŘEZ 1-1

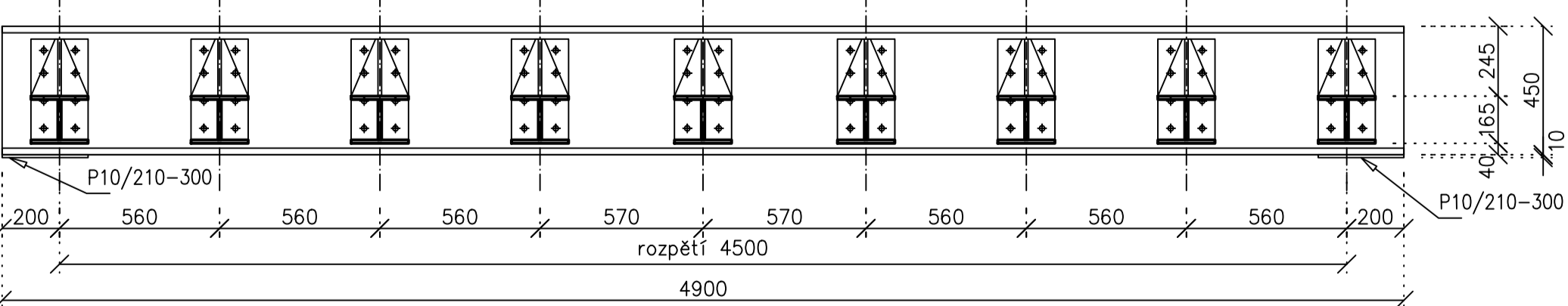


PODKLADNICE

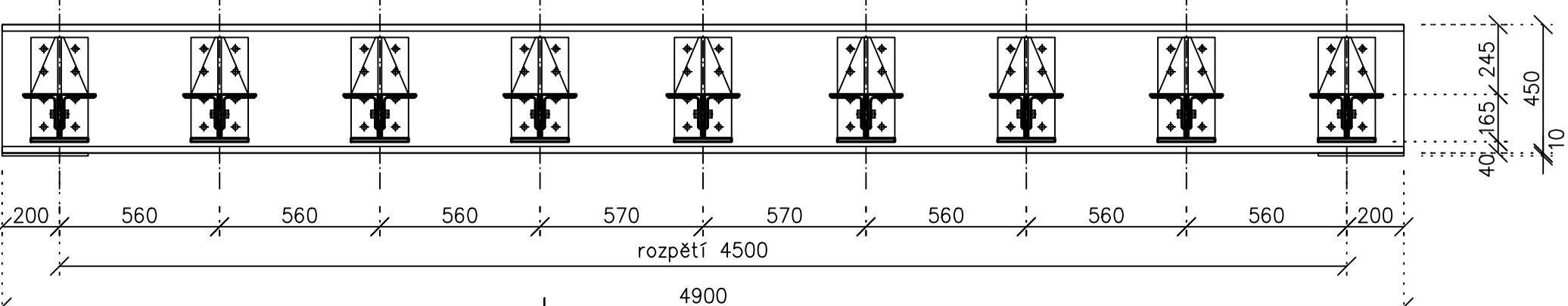
UPRAVENÁ R4



PRAVÝ NOSNÍK 1:20



LEVÝ NOSNÍK 1:20



			ČÍSLO SOUPRAVY:
REVIZE Č.	DATUM	ZMĚNA	

MCO MORAVIA CONSULT Olomouc a.s.	tel.: +420 585 570 444 IDS: kje9md e-mail: moravia@moravia.cz http://www.moravia.cz
LEGIONÁŘSKA 1085/8 , 779 00 Olomouc	

OBJEDNATEL	Správa železnic, státní organizace Zastoupena: Oblastní ředitelství Olomouc, Nerudova 773/1, 779 00 Olomouc	
HLAVNÍ INŽENÝR PROJEKTU	ING. JIŘÍ MALINA	VEDOUcí TÝMU:
ODPOVĚDNÝ PROJ. OBJ., PS	NAVRHL. VYPRACOVAL	KONTROLOVAL
ING. JIŘÍ MALINA	ING. JIŘÍ MALINA	ING. KAMIL JORDAN
KRAJ: OLOMOUCKÝ	POVĚŘENÝ OÚ: HANUŠOVICE	OBEC: MALÁ MORAVA
Oprava mostu v km 73,743 na trati Hanušovice Lichkov		ZAK. ČÍSLO MCO: 20-061-232-SR
SO 01 - MOST		ÚČEL: DSP
Stávající stav - OK mostu km 16,587 trati Olomouc Šumperk		DATUM: PROSINEC 2020
		FORMÁT: 8 * A4
		MĚŘÍTKO: 1:10/20
		ČÁST: POŘ.Č.
		D.2.1.4 2.2.1